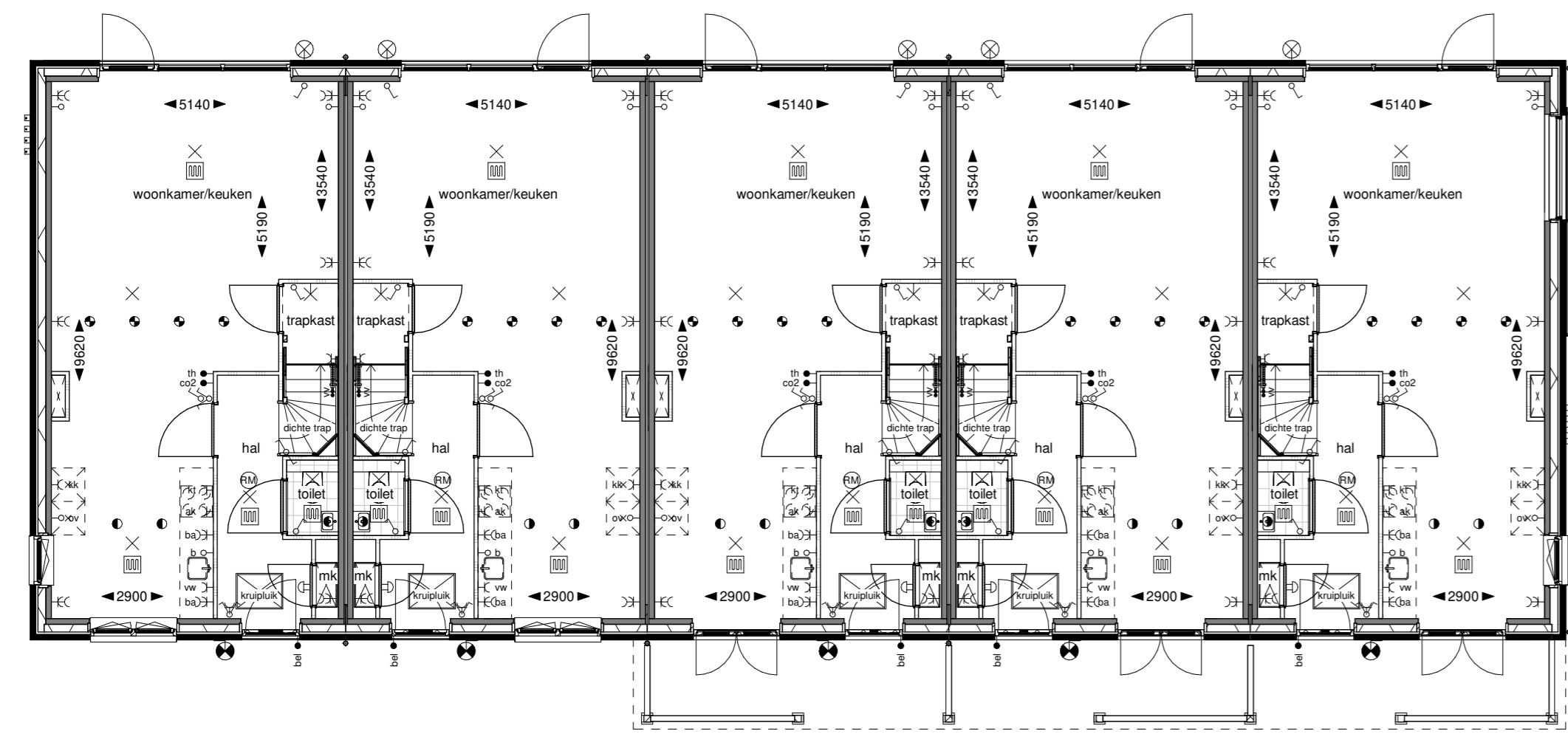




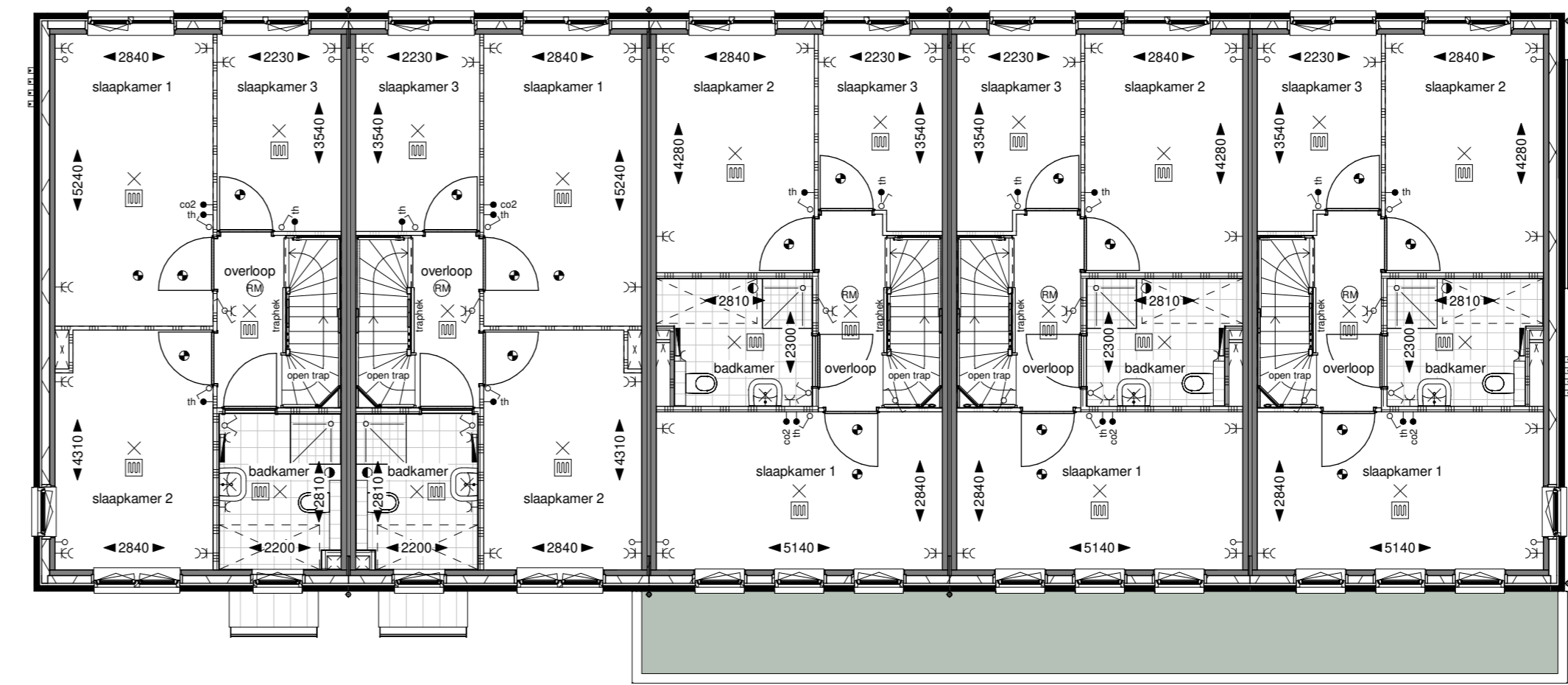
Voorgevel



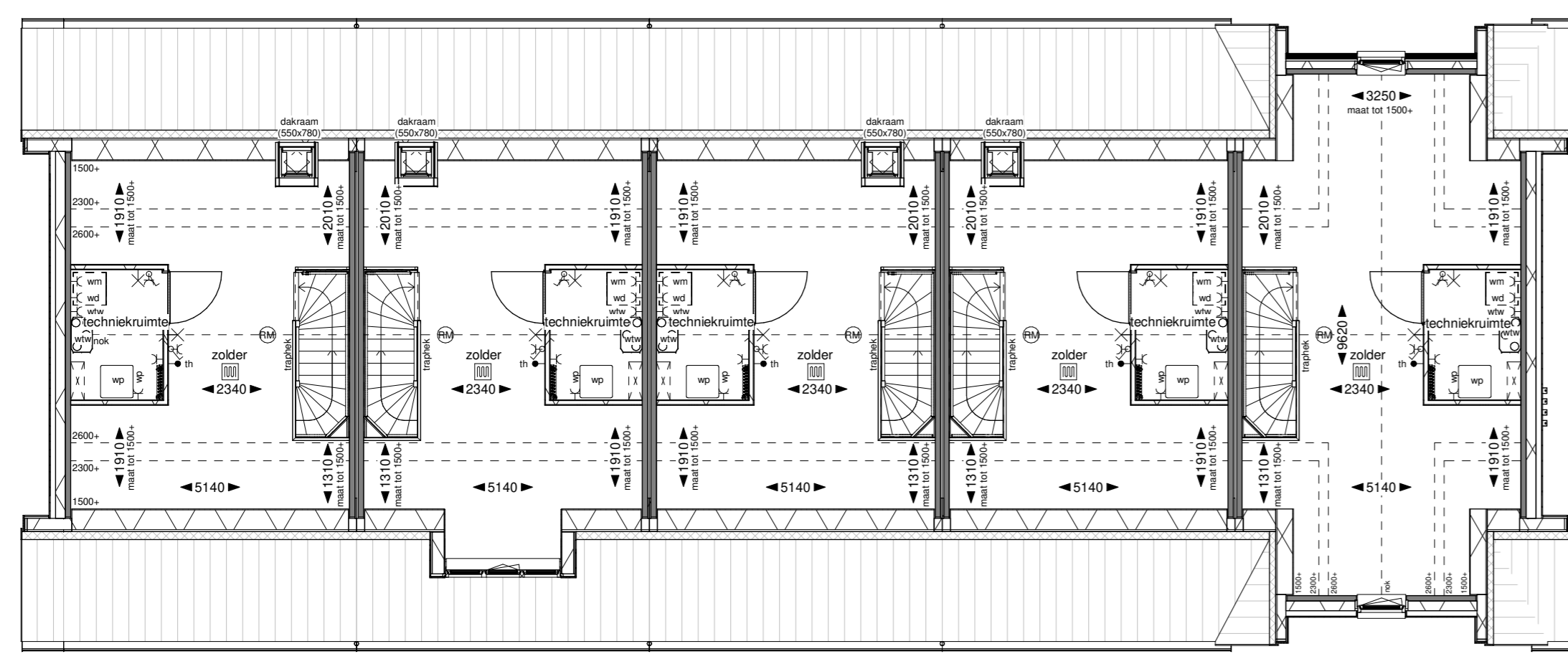
Achtergevel



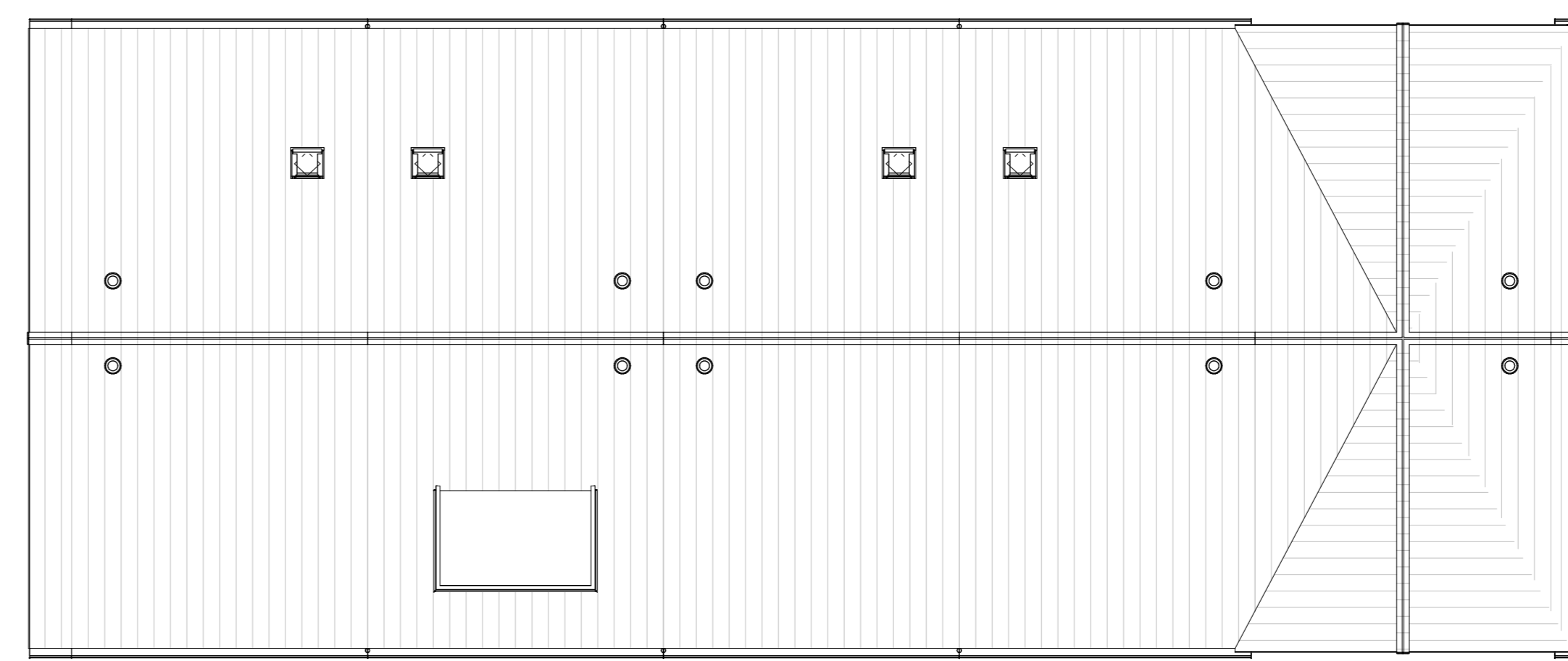
Begane grond



Eerste verdieping



Tweede verdieping



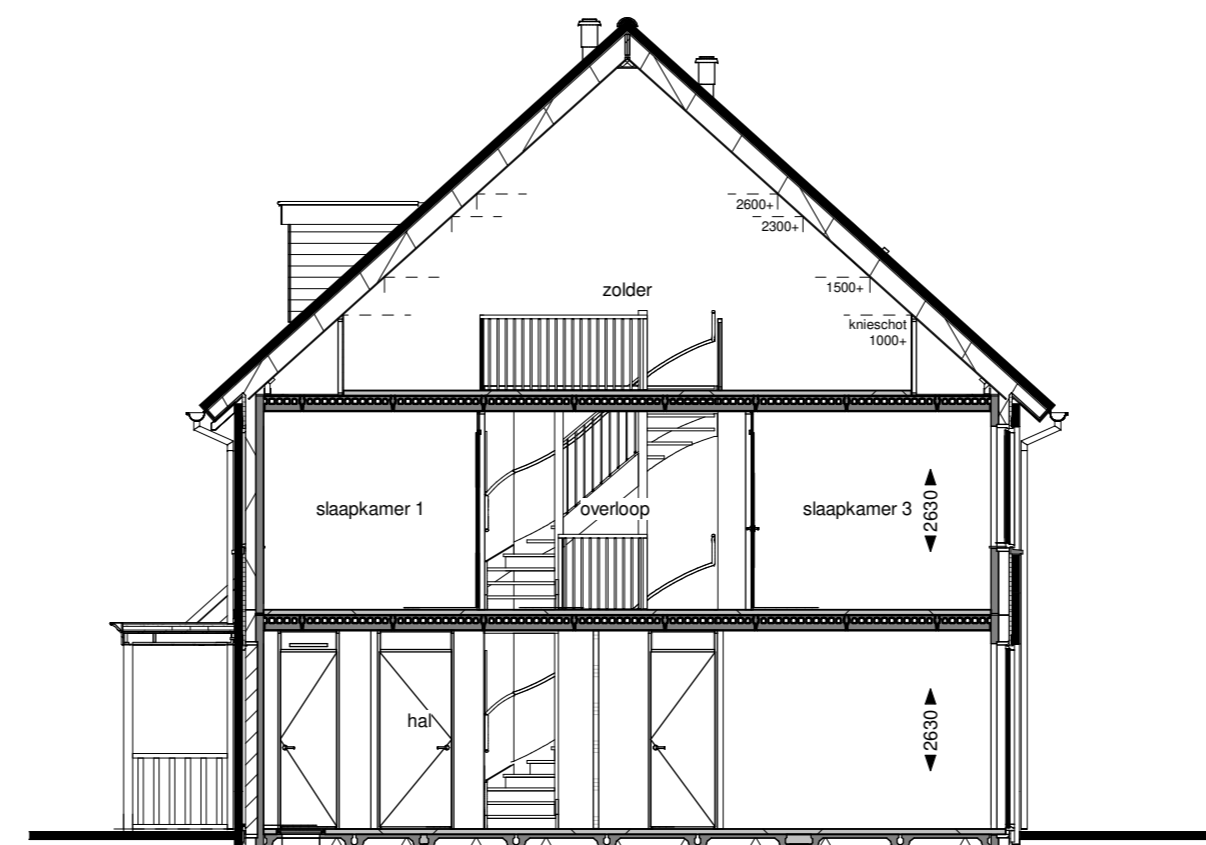
Dakaanzicht



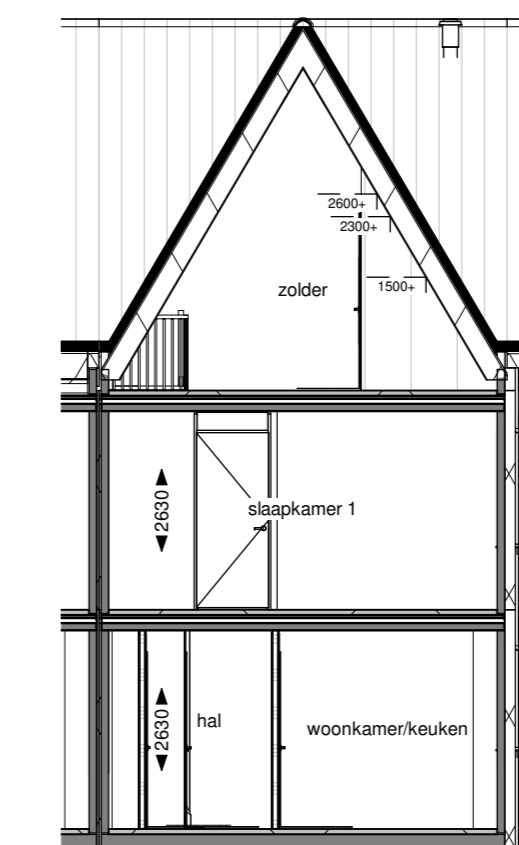
Linkerzijgevel



Rechterzijgevel



Doorsnede A



Doorsnede B

Declaratie
Deze verkooptekening geeft een goed beeld van de woningen. De genoemde maten zijn circa maten. Indien de maatvoering tussen wanden en verdelingen wordt aangegeven, is daarbij nog geen rekening gehouden met enige wanddikte of plafonddikte, zoals bijvoorbeeld bij voorbeeld stuurwiel, tegelwerk en muurwerk. In verband met de nauwkeurige uitvoering van de bouw, constructies, maatvoering materialen, e.d. kunnen er afwijkingen ontstaan in de maatvoering. Deze afwijkingen geven geen aanleiding tot verekening. Aan in de tekening gemiddelde maatvoering kunnen geen rechten worden ontleend.

De aangegeven positie van de aansluitpunten en schakelaars is onder voorbehoud van kleine wijzigingen tijdens de uitvoering. De aangegeven positie van de radiatoren en afsluippunten is onder voorbehoud van kleine wijzigingen tijdens de uitvoering. De op tekening aangegeven huishoudelijke apparaten zoals wasmachine, koelkast en mobiel etc. behoren niet tot de levering van Pinxader De Scheg B.V. Inzake veiligheid hang- en sluitwerk ramen en deuren volkomen aan de gebruiker. 2. Voor kleuren en materiaalspecificaties wordt verwezen naar de technische omschrijving en kleuren- en materiaalspecificaties.

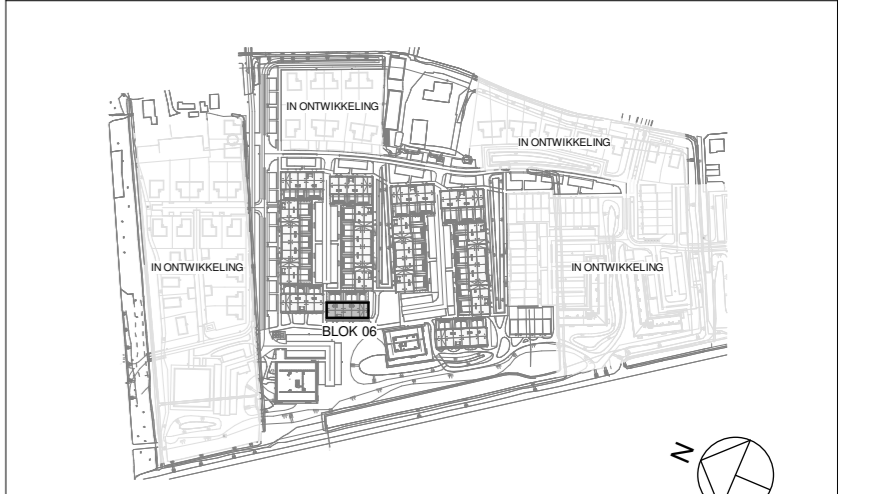
Renovatie

▲ - entree woning	■ - verticale houten delen kleur 1
■ - metselwerk kleur A	■ - horizontale houten delen kleur 2
■ - metselwerk kleur B	■ - hardsteen
■ - metselwerk kleur C	■ - implantaten gevel
■ - metselwerk kleur D	

Installaties

✓ - enkelzijdig schakelaar	- C - aansluitpunt kookkast	■ - vloerverwarming
✓ - dubbelzijdig schakelaar	- C - aansluitpunt kooktoestel	■ - elektrische radiator
✓ - wisselschakelaar	- C - aansluitpunt afzuigkap	■ - lage temperatuur radiator
→ - aansluitpunt onderdraad	- C - aansluitpunt vaatwasser	■ - knieplank
← - enkele wandcontactdoos	- C - aansluitpunt wasdroger	■ - hemelwaterafvoer
EC - dubbele wandcontactdoos	- C - aansluitpunt wasmachine	■ - knieplank
EC - dubbele wandcontactdoos boven armrecht	- C - aansluitpunt wasdroger	■ - vloerwarme
× - schippunt aan plafond	- C - aansluitpunt wip	■ - wip - wip unit
× - schippunt aan wand	- C - aansluitpunt wip	■ - wip - warmtepomp
× - schippunt buiten	- C - aansluitpunt wip	
⊕ - schippunt buiten incl. armatuur	○ - rookmelder	
⊕ - behuizing	○ - afzuig, mech. vent. plafond	
○ - losse leding boiler	○ - loze leiding mech. vent. plafond	
○ - losse leding oven	○ - loze leiding mech. vent. wand	
○ - aansluitpunt loze	○ - verdel. vloerverwarming	

Situatie



3D Impressie



3D Impressie



Omschrijving:
Blok 06 (Bouwnummer 36 t/m 40)
Bladnr:
VT-06
formaat: A0 (841x900) gewijzigd:
schaal: 1:100 A
datum: 20-02-2024 B